

CPE / CP-GE / DCPE / DCP-GE - 2 POLOS

BOMBA EN LÍNEA DE ROTOR SECO ELECTRÓNICA PARA INSTALACIONES DE CIRCULACIÓN



MODELO	CÓDIGO	LONG. ENTRE BRIDAS mm	DATOS ELÉCTRICOS				DATOS HIDRÁULICOS																				
			ALIMENT. 50 Hz	P2 NOM.		In A	m³/h	H (m)																			
				kW	HP			0	30	42	54	60	66	72	78	84	90	102	114	120	150	180	210				
DN 80							0	30	42	54	60	66	72	78	84	90	102	114	120	150	180	210					
CP-GE 80-1400/A/BAQE/ 2.2 M MCE22/C *	60192033	360	1x220-240V~	2,2	3	20,7	14	13,3	12,5	11,4	10,8	10	9,2	8,3	7,5												
CP-GE 80-1400/A/BAQE/ 2.2 T MCE30/C *	60192042	360	3x400V~	2,2	3	4,6	14	13,3	12,5	11,4	10,8	10	9,2	8,3	7,5												
CP-GE 80-2050/A/BAQE/ 4 T MCE55/C *	60192034	360	3x400V~	4	5,5	8,2	20,5	19,5	18,5	17,5	16,5	15,8	14,8	14	12,5	11,5											
CP-GE 80-2400/A/BAQE/ 5.5 T MCE55/C *	60192035	360	3x400V~	5,5	7,5	10,2	24	23,5	22,8	21,5	21	20	19,1	18,5	17,5	16,5	13,4										
CP-GE 80-2770/A/BAQE/ 7.5 T MCE110/C *	60167310	440	3x400V~	7,5	10	14,4	27,7			27,3	27,1	26,7	25,8	25,6	24,9	24,5	23	21,2	20,1								
CP-GE 80-3250/A/BAQE/ 11 T MCE110/C	60167311	440	3x400V~	11	15	19,9	32,5			32	31,8	31,3	30,2	30	29,2	28,7	27	24,8	23,6								
CP-GE 80-4000/A/BAQE/ 15 T MCE150/C	60167313	440	3x400V~	15	20	26,8	40			40	39,8	39,5	39	38,5	38,2	37,5	36	34,5	33,5	26,9							
DN 100							16	14,6	13,7	13,3	12,8	12,3	11,7	11	10	9,3	8										
CP-GE 100-1600/A/BAQE/ 4 T MCE55/C *	60192036	500	3x400V~	4	5,5	8,2	19,5	18,9	18,4	18,1	17,5	17,2	16,9	16,5	15,8	14,5	13	12									
CP-GE 100-1950/A/BAQE/ 5.5 T MCE55/C	60192037	500	3x400V~	5,5	7,5	10,2	23,5	23	22,6	22,5	22	21,6	21,1	20,7	20,2	19	17,5	14,8	12								
CP-GE 100-2350/A/BAQE/ 7.5 T MCE110/C *	60167315	500	3x400V~	7,5	10	14,4	24								22	21,4	20,4	20	17,4	16,8	12						
CP-GE 100-2400/A/BAQE/ 11 T MCE110/C	60167316	550	3x400V~	11	15	19,9	30,5								29	28,4	27,5	27	24,5	21,3	18,3						
CP-GE 100-3050/A/BAQE/ 15 T MCE150/C *	60167317	550	3x400V~	15	20	26,8																					

* Disponible modo de regulación a presión diferencial proporcional ΔP-v

Los valores hidráulicos se refieren a velocidad máxima

DCPE / DCP-GE DOBLE EMBRIDADA CON INVERTER MCE/C

2800 rpm - 2 polos

MODELO	CÓDIGO	LONG. ENTRE BRIDAS mm	DATOS ELÉCTRICOS				DATOS HIDRÁULICOS																				
			ALIMENT. 50 Hz	P2 NOM.		In A	m³/h	H (m)																			
				kW	HP			0	6	12	18	21	24	36	48	54	60	66	78	84	90	102	114	120	150	210	
DN 40							0	6	12	18	21	24	36	48	54	60	66	78	84	90	102	114	120	150	210		
DCPE 40/1650 M MCE11/C	60142842	340	1x220-240V~	0,75	1	9,0	16,5	12,3	6																		
DCPE 40/2450 M MCE15/C *	60142279	340	1x220-240V~	1,5	2	15,8	24,5	22	16,5	13																	
DCPE 40/2450 T MCE30/C *	60147384	340	3x400V~	1,5	2	3,4	24,5	22	16,5	13																	
DN 50																											
DCPE 50/1550 M MCE15/C	60142843	365	1x220-240V~	1,5	2	15,8				15	14,1	13	7														
DCPE 50/1550 T MCE30/C *	60147385	365	3x400V~	1,5	2	3,4				15	14,1	13	7														
DCPE 50/2450 T MCE30/C *	60142844	365	3x400V~	3	4	5,9				24	23,5	23	17														
DCPE 50/3650 T MCE55/C *	60142845	410	3x400V~	4	5,5	7,8				35,5	34,5	33,5	27														
DN 65																											
DCP-GE 65-1470/A/BAQE/ 1.5 M MCE11/C *	60192043	358	1x220-240V~	1,5	2	14,5	14,4	14,2	13,8	13,1			12,0	9,0	5,3												
DCP-GE 65-1470/A/BAQE/ 1.5 T MCE30/C *	60192056	358	3x400V~	1,5	2	3	14,4	14,2	13,8	13,1			12,0	9,0	5,3												
DCP-GE 65-2280/A/BAQE/ 3 T MCE30/C *	60192044	358	3x400V~	3	4	5,6	22,3			21,1			19,9	16,8	12,5	10,2											
DCP-GE 65-2640/A/BAQE/ 4 T MCE55/C *	60192045	358	3x400V~	4	5,5	8,2	25,9			24,6			23,7	20,7	16,4	14,0	11,4										
DCP-GE 65-3400/A/BAQE/ 5.5 T MCE55/C *	60192055	358	3x400V~	5,5	7,7	10,2	33,3			32,5			31,4	27,4	21,7	18,2											
DCP-GE 65-4100/A/BAQE/ 7.5 T MCE110/C *	60167318	358	3x400V~	7,5	10	14,4	40,2			39,6			39,0	35,7	30,7	27,5	23,9	20,1									
DCP-GE 65-4700/A/BAQE/ 11 T MCE110/C *	60167319	475	3x400V~	11	15	19,9	46,4						43,6	41,3	39,6	38,1	35,9	31,3	28,4								
DCP-GE 65-5500/A/BAQE/ 15 T MCE150/C *	60167320	475	3x400V~	15	20	26,8	54,3						53,9	51,2	49,4	48,0	45,6	41,3	38,4	36,1							
DN 80																											
DCP-GE 80-1400/A/BAQE/ 2.2 M MCE22/C *	60192049	360	1x220-240V~	2,2	3	20,7	13,7						14,3	13,0	11,4	10,3	9,1	7,8	5,2	4,0							
DCP-GE 80-1400/A/BAQE/ 2.2 T MCE30/C *	60192057	360	3x400V~	2,2	3	4,6	13,7						14,3	13,0	11,4	10,3	9,1	7,8	5,2	4,0							
DCP-GE 80-2050/A/BAQE/ 4 T MCE55/C *	60192050	360	3x400V~	4	5,5	8,2	20,1						20,8	19,5	17,4	16,2	14,6	13,1	9,7	7,7	6,1						
DCP-GE 80-2400/A/BAQE/ 5.5 T MCE55/C *	60192051	360	3x400V~	5,5	7,5	10,2	23,5						24,5	23,9	22,1	20,8	19,6	17,9	14,8	13,0	11,2	7,1					
DCP-GE 80-2770/A/BAQE/ 7.5 T MCE110/C *	60167321	440	3x400V~	7,5	10	14,4	27,1							26,6	26,0	25,3	24,3	21,9	20,5	19,3	16,2	13,0	11,3				
DCP-GE 80-3250/A/BAQE/ 11 T MCE110/C	60167322	440	3x400V~	11	15	19,9	31,9							31,2	30,5	29,7	28,5	25,6	24,0	22,6	19,1	15,2	13,2				
DCP-GE 80-4000/A/BAQE/ 15 T MCE150/C *	60167323	440	3x400V~	15	20	26,8	39,2							39,7	39,1	38,5	37,7	35,6	34,6	33,2	30,1	26,9	25,1	15,1			
DN 100																											
DCP-GE 100-1600/A/BAQE/ 4 T MCE55/C	60192052	500	3x400V~	4	5,5	8,2	16,0							15,8	14,5	13,6	12,8	11,8	9,6	8,4	7,3	5,1	3,0				
DCP-GE 100-1950/A/BAQE/ 5.5 T MCE55/C	60192053	500	3x400V~	5,5	7,5	10,2	19,5							20,1	19,2	18,5	17,7	16,5	14,5	13,3	11,8	9,0	6,0	4,5			
DCP-GE 100-2350/A/BAQE/ 7.5 T MCE110/C *	60167324	500	3x400V~	7,5	10	14,4	23,5							24,5	24,0	23,6	23,1	22,2	20,4	19,4	18,3	15,7	12,9	11,7	4,5		
DCP-GE 100-2400/A/BAQE/ 11 T MCE110/C	60167325	550	3x400V~	11	15	19,9	23,6														21,9	21,0	19,7	19,1	15,5	8,2	
DCP-GE 100-3050/A/BAQE/ 15 T MCE150/C *	60167326	550	3x400V~	15	20	26,8	30,0														28,9	27,9	26,5	25,8	21,8	12,5	

* Disponible modo de regulación a presión diferencial proporcional ΔP-v

Los valores hidráulicos se refieren a velocidad máxima

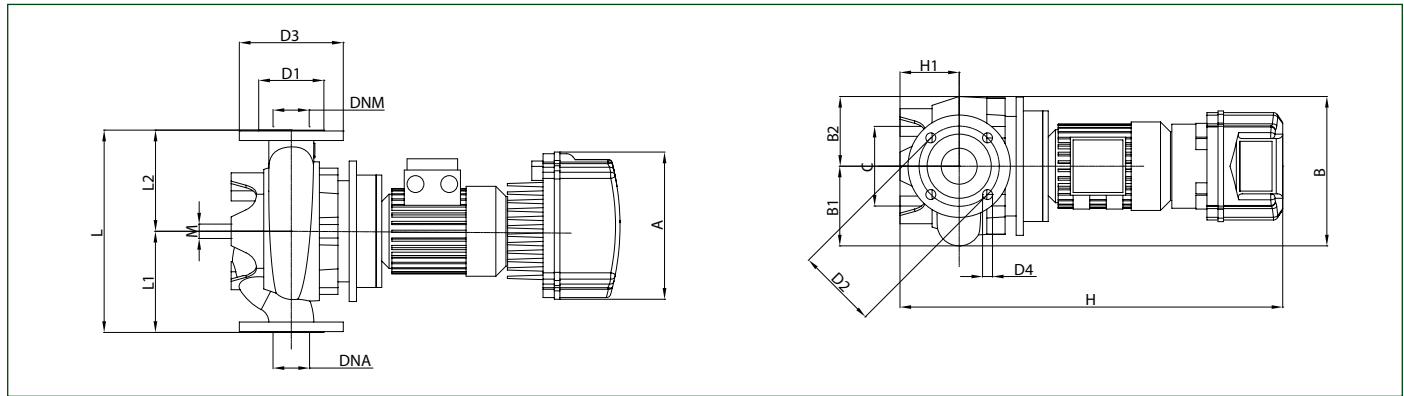


CPE / CP-GE / DCPE / DCP-GE - 2 POLOS

BOMBA EN LÍNEA DE ROTOR SECO ELECTRÓNICA PARA INSTALACIONES DE CIRCULACIÓN



CPE / CP-GE



MODELO	A	B	B1	B2	C	D1	D2	D3	D4	H	H1	L	L1	L2	M	DNA	DNM	DIMENSIONES EMBALAJE			VOLUMEN (mc)	PESO Kg
																		L/A	L/B	H		
CPE 40/2300 M MCE11/C	262	231	118	113	85	88	110	150	4X18	663	95	390	200	190	12	40	40	500	270	810	0,11	49
CPE 40/2300 T MCE30/C	262	231	118	113	85	88	110	150	4X18	663	95	390	200	190	12	40	40	500	270	810	0,11	49
CPE 40/3500 M MCE22/C	262	231	118	113	85	88	110	150	4X18	663	95	390	200	190	12	40	40	500	270	810	0,11	52
CPE 40/3500 T MCE30/C	262	231	118	113	85	88	110	150	4X18	663	95	390	200	190	12	40	40	500	270	810	0,11	52
CPE 40/4700 T MCE55/C	353	286	159	127	-	88	110	150	4X18	735	100	380	200	180	-	40	40	650	400	945	0,25	58
CPE 40/5500 T MCE55/C	353	286	159	127	-	88	110	150	4X18	735	100	380	200	180	-	40	40	650	400	945	0,25	63
CPE 40/6200 T MCE110/C	426	286	159	127	-	88	110	150	4X18	785	100	380	200	180	-	40	40	650	400	945	0,25	64
CPE 50/2600 M MCE15/C	262	233	120	113	100	102	125	165	4X18	663	105	425	225	200	12	50	50	500	270	810	0,11	49
CPE 50/2600 T MCE 30/C	262	233	120	113	100	102	125	165	4X18	663	105	425	225	200	12	50	50	500	270	810	0,11	49
CPE 50/4100 T MCE30/C	353	233	120	113	100	102	125	165	4X18	737	105	425	225	200	12	50	50	500	270	810	0,11	62
CPE 50/4600 T MCE55/C	353	290	159	131	-	102	125	165	4X18	745	105	400	220	180	-	50	50	650	400	945	0,25	64
CPE 50/5650 T MCE110/C	426	341	170,5	170,5	-	102	125	165	4X18	745	105	400	220	180	-	50	50	650	400	945	0,25	72
CP-GE 65-1470/A/BAQE/ 1.5 M MCE11/C	262	270	144	126	144	122	145	185	4X18	725	105	360	180	180	16	65	65	650	400	945	0,25	67
CP-GE 65-1470/A/BAQE/ 1.5 T MCE30/C	262	270	144	126	144	122	145	185	4X18	725	105	360	180	180	16	65	65	650	400	945	0,25	69,6
CP-GE 65-2280/A/BAQE/ 3 T MCE30/C	353	270	144	126	144	122	145	185	4X18	808	105	360	180	180	16	65	65	650	400	945	0,25	88
CP-GE 65-2640/A/BAQE/ 4 T MCE55/C	353	270	144	126	144	122	145	185	4X18	808	105	360	180	180	16	65	65	650	400	945	0,25	95
CP-GE 65-3400/A/BAQE/ 5.5 T MCE55/C	353	270	144	126	144	122	145	185	4X18	936	105	360	180	180	16	65	65	650	400	945	0,25	128
CP-GE 65-4100/A/BAQE/ 7.5 T MCE110/C	426	341	144	126	144	122	145	185	4X18	1024	105	360	180	180	16	65	65	650	400	945	0,25	131
CP-GE 65-4700/A/BAQE/ 11 T MCE110/C	426	341	180	164	144	122	145	185	4X18	1099	125	475	237,5	237,5	16	65	65	650	400	945	0,25	209
CP-GE 65-5500/A/BAQE/ 15 T MCE150/C	426	341	180	164	144	122	145	185	4X18	1099	125	475	237,5	237,5	16	65	65	700	600	970	0,41	227
CP-GE 80-1400/A/BAQE/ 2.2 M MCE22/C	262	252	135	117	144	138	160	200	8X18	753	105	360	180	180	16	80	80	650	400	945	0,25	86
CP-GE 80-1400/A/BAQE/ 2.2 T MCE30/C	262	252	135	117	144	138	160	200	8X18	753	105	360	180	180	16	80	80	650	400	945	0,25	88,6
CP-GE 80-2050/A/BAQE/ 4 T MCE55/C	353	267	135	117	144	138	160	200	8X18	765	105	360	180	180	16	80	80	650	400	945	0,25	99
CP-GE 80-2400/A/BAQE/ 5.5 T MCE55/C	353	267	135	117	144	138	160	200	8X18	873	105	360	180	180	16	80	80	650	400	945	0,25	133
CP-GE 80-2770/A/BAQE/ 7.5 T MCE110/C	426	341	178	146	144	138	160	200	8X18	1038	115	440	220	220	16	80	80	650	400	945	0,25	88
CP-GE 80-3250/A/BAQE/ 11 T MCE110/C	426	341	178	146	144	138	160	200	8X18	1100	115	440	220	220	16	80	80	650	400	945	0,25	98
CP-GE 80-4000/A/BAQE/ 15 T MCE150/C	426	341	178	146	144	138	160	200	8X18	1100	115	440	220	220	16	80	80	650	400	945	0,25	103
CP-GE 100-1600/A/BAQE/ 4 T MCE55/C	353	341	158	126	144	158	180	220	8x18	898	140	500	250	250	16	100	100	650	400	945	0,25	86
CP-GE 100-1950/A/BAQE/ 5.5 T MCE55/C	353	341	158	126	144	158	180	220	8x18	1026	140	500	250	250	16	100	100	650	400	945	0,25	92
CP-GE 100-2350/A/BAQE/ 7.5 T MCE110/C	426	341	158	126	144	158	180	220	8x18	1064	140	500	250	250	16	100	100	700	600	970	0,41	110
CP-GE 100-2400/A/BAQE/ 11 T MCE110/C	426	346	193	153	230	158	180	220	8x18	1092	140	550	275	275	16	100	100	700	600	970	0,41	120
CP-GE 100-3050/A/BAQE/ 15 T MCE150/C	426	346	193	153	230	158	180	220	8x18	1092	140	550	275	275	16	100	100	700	600	970	0,41	159

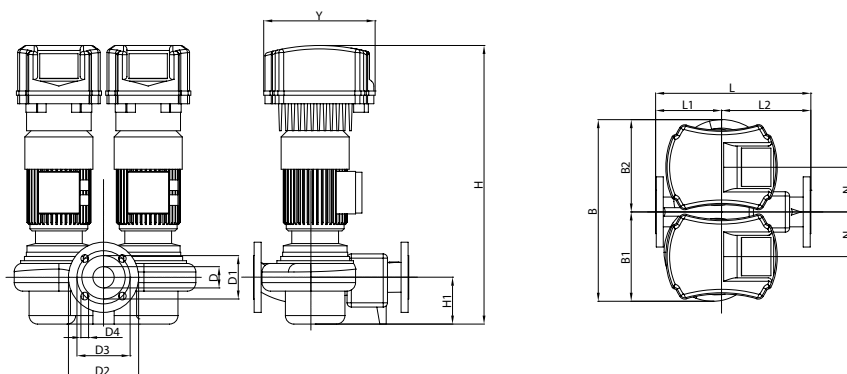
CIRCULADORES Y BOMBAS EN LÍNEA

CPE / CP-GE / DCPE / DCP-GE - 2 POLOS

BOMBA EN LÍNEA DE ROTOR SECO ELECTRÓNICA PARA INSTALACIONES DE CIRCULACIÓN



DCPE



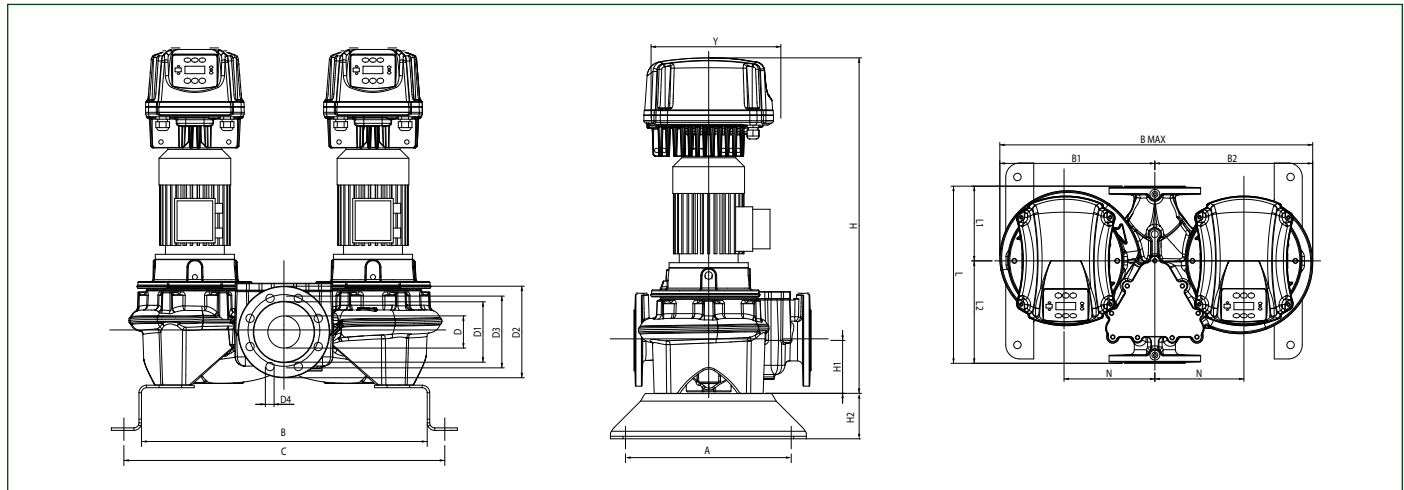
MODELO	L	L1	L2	B	B1	B2	H	H1	N	D	D1	D2	D3	D4	Y	DIMENSIONES EMBALAJE			VOLUMEN (mc)	PESO Kg
																L/A	L/B	H		
DCPE 40/1650 M MCE11/C	340	130	210	400	200	200	625	100	100	40 PN16	88	150	110	4 Aguj. Ø18	262	520	400	710	0,15	54
DCPE 40/2450 M MCE15/C	340	130	210	400	200	200	625	100	100	40 PN16	88	150	110		262	520	400	710	0,15	58
DCPE 40/2450 T MCE30/C	340	130	210	400	200	200	625	100	100	40 PN16	88	150	110		262	520	400	710	0,15	58
DCPE 50/1550 M MCE15/C	365	145	220	427	217	210	655	110	105	50 PN16	102	165	125	4 Aguj. Ø18	262	520	400	710	0,15	60
DCPE 50/1550 T MCE30/C	365	145	220	427	217	210	655	110	105	50 PN16	102	165	125		262	520	400	710	0,15	60
DCPE 50/2450 T MCE30/C	365	145	220	427	217	210	655	110	105	50 PN16	102	165	125		353	520	400	710	0,15	75
DCPE 50/3650 T MCE55/C	410	170	240	480	235	245	735	110	120	50 PN16	102	165	125	4 Aguj. Ø18	353	700	600	970	0,41	95

CPE / CP-GE / DCPE / DCP-GE - 2 POLOS

BOMBA EN LÍNEA DE ROTOR SECO ELECTRÓNICA PARA INSTALACIONES DE CIRCULACIÓN



DCP-GE



MODELO	A	B	C	B1	B2	B max	D1	D2	D3	D4	nº aguj.	Y	H	H1	H2	L	L1	L2	M	N	DIMENSIONES EMBALAJE			VOL. (mc)	PESO Kg
																					L/A	L/B	H		
DCP-GE 65-1470/A/BAQE/ 1.5 M MCE11/C	330	569	639	315	320	635	122	185	145	18	4	262	745	107	100	358	151	207	M16	180	405	700	848	0,24	148
DCP-GE 65-1470/A/BAQE/ 1.5 T MCE30/C	330	569	639	315	320	635	122	185	145	18	4	262	748	107	100	358	151	207	M16	180	405	700	848	0,24	150
DCP-GE 65-2280/A/BAQE/ 3 T MCE30/C	330	569	639	315	320	635	122	185	145	18	4	352	828	107	100	358	151	207	M16	180	405	750	925	0,28	193
DCP-GE 65-2640/A/BAQE/ 4 T MCE55/C	330	569	639	315	320	635	122	185	145	18	4	352	843	107	100	358	151	207	M16	180	405	700	943	0,27	206
DCP-GE 65-3400/A/BAQE/ 5.5 T MCE55/C	330	569	639	324	329	653	122	185	145	18	4	352	932	107	100	358	151	207	M16	180	405	700	1032	0,29	272
DCP-GE 65-4100/A/BAQE/ 7.5 T MCE110/C	330	569	639	324	329	653	122	185	145	18	4	425	980	107	100	358	151	207	M17	180	405	700	1080	0,31	284
DCP-GE 65-4700/A/BAQE/ 11 T MCE110/C	330	649	719	389	397	786	122	185	145	18	4	425	1139	125	100	475	177	298	M16	220	475	782	1239	0,46	423
DCP-GE 65-5500/A/BAQE/ 15 T MCE150/C	330	649	719	389	397	786	122	185	145	18	4	425	1139	125	100	475	177	298	M16	220	475	782	1239	0,46	459
DCP-GE 80-1400/A/BAQE/ 2.2 M MCE22/C	330	580	650	305	310	615	137	200	160	18	8	352	781,5	115	100	360	165	195	M16	180	360	710	882	0,23	177
DCP-GE 80-1400/A/BAQE/ 2.2 T MCE30/C	330	580	650	305	310	615	137	200	160	18	8	352	781,5	115	100	360	165	195	M16	180	360	710	882	0,23	179
DCP-GE 80-2050/A/BAQE/ 4 T MCE55/C	330	580	650	305	310	615	137	200	160	18	8	352	854,5	115	100	360	165	195	M16	180	360	710	955	0,24	195
DCP-GE 80-2400/A/BAQE/ 5.5 T MCE55/C	330	580	650	327	332	659	137	200	160	18	8	352	943,5	115	100	360	165	195	M16	180	360	710	1044	0,27	264
DCP-GE 80-2770/A/BAQE/ 7.5 T MCE110/C	330	620	690	355	365	750	137	200	160	18	8	425	992	115	100	440	165	195	M16	180	440	750	1092	0,36	186
DCP-GE 80-3250/A/BAQE/ 11 T MCE110/C	330	620	690	364	374	768	137	200	160	18	8	425	1137	115	100	440	165	195	M16	180	440	768	1237	0,42	204
DCP-GE 80-4000/A/BAQE/ 15 T MCE150/C	330	620	690	364	374	768	137	200	160	18	8	425	1137	115	100	440	165	195	M16	180	440	768	1237	0,42	214
DCP-GE 100-1600/A/BAQE/ 4 T MCE55/C	362	637	717	330	345	675	137	200	160	18	8	352	882,5	140	100	500	280	340	M16	300	500	777	983	0,38	183
DCP-GE 100-1950/A/BAQE/ 5.5 T MCE55/C	362	637	717	335	350	685	137	200	160	18	8	352	970,5	140	100	500	280	340	M16	300	500	777	1071	0,42	197
DCP-GE 100-2350/A/BAQE/ 7.5 T MCE110/C	362	637	717	335	350	685	137	200	160	18	8	425	1018,5	140	100	500	280	340	M16	300	500	777	1119	0,43	230
DCP-GE 100-2400/A/BAQE/ 11 T MCE110/C	362	733	813	395	410	805	156	220	180	18	8	425	1159	140	100	550	191	309	M16	200	550	873	1259	0,60	273
DCP-GE 100-3050/A/BAQE/ 15 T MCE150/C	362	733	813	395	410	805	156	220	180	18	8	425	1159	140	100	550	191	309	M16	200	550	873	1259	0,60	352

CIRCULADORES Y BOMBAS EN LÍNEA