

FEKA 2500 / 2700

BOMBAS SUMERGIBLES PARA AGUA RESIDUAL



TURBINA VORTEX

Bomba sumergible de fundición rodetes para aguas negras, ideales para sistemas de elevación o vaciado de aguas residuales de fosas sépticas, y agua sucia en general que contenga cuerpos sólidos de 62 mm de diámetro máximo.

Cubierta, cuerpo motor, cuerpo hidráulico y turbina de fundición gris. Cierre mecánico simple lado bomba de carburo de silicio/ carburo de silicio y cierre radial en cámara de aceite.

Motor asincrónico en seco, hermético. Rotor montado sobre rodamientos de bolas sobradamente dimensionados para garantizar un funcionamiento silencioso y una larga vida útil. También disponible kit de presencia de agua en la cámara de aceite.

***La versión monofásica incluye condensador en cuadro externo con enchufe schuko, protección amperimétrica con rearme manual.**

Protección termo-amperimétrica a cargo del usuario para la versión trifásica.

Grado de protección del motor IP 68.

Clase de aislamiento F.

Servicio continuo con la bomba totalmente sumergida.

Cable de alimentación

10 metros de cable HO7RN-F.

Rango funcionamiento de 6 a 48 m³/h con alturas de elevación de hasta 17 m.

Líquido bombeado agua residual sucia de drenaje, no agresiva, agua de lluvia.

Paso libre 62 mm.

Rango de temperatura del líquido

de 0° a + 40°.

Profundidad máxima de inmersión

20 metros (con cable de longitud adecuada).

Instalación portátil en posición vertical.

Se suministra con brida UNI 1092 PN6.

CUADROS
PÁG. 253-254

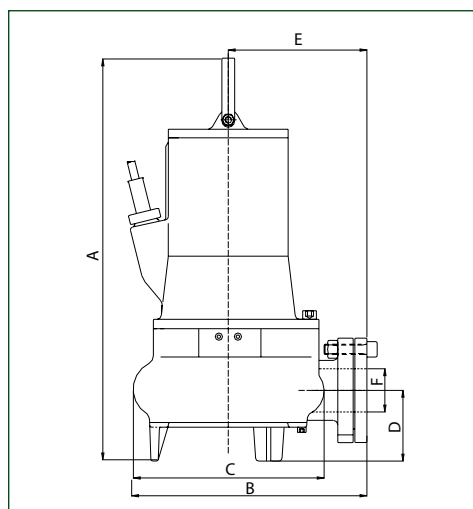
ACCESORIOS
PÁG. 250

MODELO	CÓDIGO	PASO LIBRE mm	DATOS ELÉCTRICOS				DATOS HIDRÁULICOS									
			ALIMENT. 50 HZ	P1 MAX KW	P2 NOMINAL		In A	m ³ /h	0	3	6	12	18	24	36	48
				KW	HP			l/min	0	50	100	200	300	400	600	800
FEKA 2508.4M-NA	60141722	62	1X230 V~	0,9	0,6	0,8	4,6		5,4	5,1	4,8	4,1	3,4	2,6	1	
FEKA 2508.4T D	60141723	62	3X400 V~	0,8	0,6	0,8	1,5	H (m)	5,4	5,1	4,8	4,1	3,4	2,6	1	
FEKA 2515.4T D	60141724	62	3X400 V~	1,2	1,1	1,5	3,3		6,2	6,1	5,9	5,5	5,0	4,5	3,1	1,4
FEKA 2500.4T D	103018080	62	3X400 V~	2,8	1,4	1,9	4,9		8	7,8	7,6	7,2	6,7	6,3	5,4	4,4
FEKA 2515.2T D	60141726	62	3X400 V~	1,9	1,1	1,5	3,3		9,3	8,8	8,4	7,6	6,5	5,3	3	
FEKA 2500.2T D	103018000	62	3X400 V~	2,8	1,8	2,4	4,7		14	13,5	13	12	11	10	7,5	4
FEKA 2700.2T D	103018040	62	3X400 V~	3	2,18	2,9	5,7		16,5	15,5	14,8	13,6	12,5	11,4	9	5,5

NA = no automática sin flotador

VERSIONES ESPECIALES

DESCRIPCIÓN	CÓDIGO
KIT PROTECCIÓN TÉRMICA	Bajo Pedido
KIT PRESENCIA AGUA CÁMARA DE ACEITE	Bajo Pedido



MODELO	A	B	C	D	E	F	DNM	DIMENSIONES EMBALAJE			PESO Kg	CANT. X PALÉ
								L/A	L/B	H		
FEKA 2508.4M-NA	515	260	217	90	145	62	2" ½	680	330	400	40	6
FEKA 2508.4T	515	260	217	90	145	62	2" ½	680	330	400	40	6
FEKA 2515.4T	515	260	217	90	145	62	2" ½	680	330	400	41	6
FEKA 2500.4T	515	260	217	90	145	62	2" ½	680	330	400	45	6
FEKA 2515.2T	515	260	217	90	145	62	2" ½	680	330	400	41	6
FEKA 2500.2T	515	260	217	90	145	62	2" ½	680	330	400	45	6
FEKA 2700.2T	515	260	217	90	145	62	2" ½	680	330	400	47	6