

GENIX

ESTACIONES AUTOMÁTICAS DE ELEVACIÓN



NUEVOS MODELOS



Imprescindible cuando el agua residual procedente de WCs, duchas, lavabos, etc. no puede ser expulsado por gravedad. Recogen y bombean el agua residual a través de una pequeña tubería hasta el desagüe más cercano. Los modelos GENIX se caracterizan por tener la conexión al inodoro en frontal mientras que en los modelos GENIX WL es lateral, específicamente diseñada para aplicaciones sanitarias de pared o cuando no hay suficiente espacio detrás del inodoro. El modelo 110 dispone de otra entrada adicional, junto a la del WC, para instalar por ejemplo un lavabo. El modelo 130 dispone de tres entradas adicionales, por ejemplo: WC + ducha, lavabo, bidé. GENIX destaca por su funcionamiento silencioso, aún más silencioso en la versión Comfort. La bomba, potente y fiable, junto al sistema triturador, con cuchillas de níquel plateado de acero inoxidable, confieren al producto una larga durabilidad sin apenas mantenimiento. Si se produjera alguna obstrucción o bloqueo, el subconjunto motor se desmonta fácilmente con solo dos tornillos; esto junto a la única descarga aseguran operaciones limpias y sin problemas. El conjunto se suministra con acoplamientos rápidos de diferentes diámetros y válvulas de retención integradas.

Disponible, como accesorio, alarma acústica anti-inundaciones y un tubo adaptador que permite conectar el GENIX a la gran mayoría de instalaciones existentes.

Alimentación 1 x 230 V 50 Hz

Rango temperatura del líquido

de 0° a +50°C. Agua de descarga según EN 12050-3

Clase de aislamiento B

Accionamiento automático.

Certificaciones VDE-GS, LGA, VDE-EMC.

Capacidad del depósito y suministro homologado para volúmenes de descarga de 6 y 9 litros según normativa EN 12050-3.

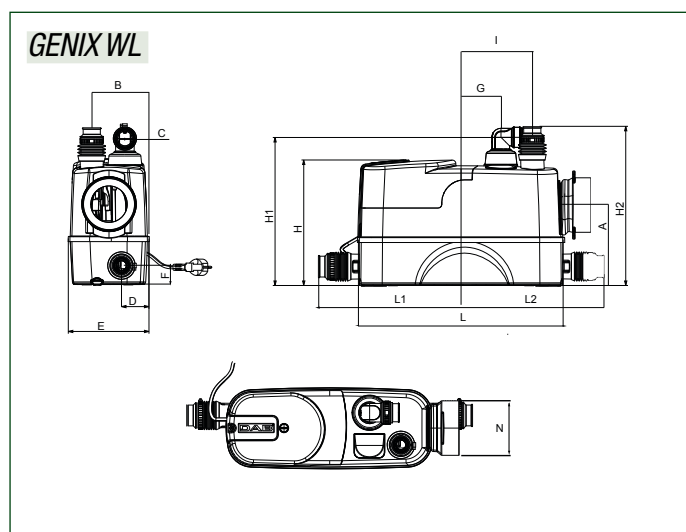
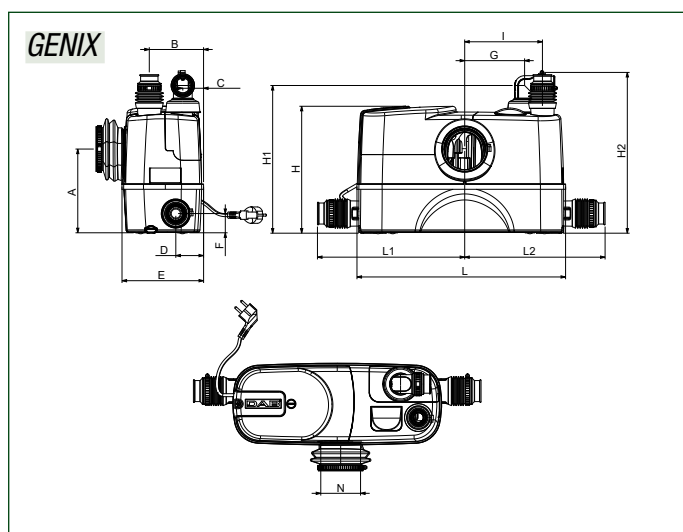
Grado de protección IP44.

MODELO	CÓDIGO	DATOS ELÉCTRICOS				DATOS HIDRÁULICOS						H máx según EN12050-3	ENTRADAS
		ALIMENTACIÓN 50 HZ	P2 NOMINAL		In A	m³/h	Q (l/min)						
			kw	HP			0	0,9	1,8	3	4,2		
GENIX 110	60165319	1x230 V~	0,32	0,44	2,3	8	7,5	6,8	5,2	3,5	1	6 m	WC + Superior
GENIX 130	60161880	1x230 V~	0,32	0,44	2,3	8	7,5	6,8	5,2	3,5	1	6 m	WC + 2 Laterales + Superior
GENIX COMFORT 110	60165322	1x230 V~	0,32	0,44	2,3	8	7,5	6,8	5,2	3,5	1	6 m	WC + Superior
GENIX COMFORT 130	60165318	1x230 V~	0,32	0,44	2,3	8	7,5	6,8	5,2	3,5	1	6 m	WC + 2 Laterales + Superior
GENIX WL 110	60185327	1x230 V~	0,32	0,44	2,3	8	7,5	6,8	5,2	3,5	1	6 m	WC + Superior
GENIX WL 130	60185581	1x230 V~	0,32	0,44	2,3	8	7,5	6,8	5,2	3,5	1	6 m	WC + 2 Laterales + Superior

ACCESORIOS

	MODELO	CÓDIGO
	ALARMA ACÚSTICA	60166477

	MODELO	CÓDIGO
	ADAPTADOR	60168126



MODELO	A	B	C	D	E	F	G	H	H1	H2	I	L	L1	L2	N	DIMENSIONES EMBALAJE			VOL (mc)	PESO KG
																L/A	L/B	H		
GENIX 110	183	118	45	-	178	-	178	277	323	351	170	456	322	307	87	538	227	426	0,052	10
GENIX 130	183	118	45	60	178	42	178	277	323	351	170	456	322	307	87	538	227	426	0,052	10,3
GENIX COMFORT 110	183	118	45	-	178	-	178	277	323	351	170	456	322	307	87	538	227	426	0,052	11,2
GENIX COMFORT 130	183	118	45	60	178	42	178	277	323	351	170	456	322	307	87	538	227	426	0,052	11,7
GENIX WL 110	183	125	56	-	178	-	80	277	322	346	150	456	322	307	87	538	227	426	0,052	10
GENIX WL 130	183	125	56	60	178	42	80	277	322	346	150	456	322	307	87	538	227	426	0,052	10,3

GENIX VT

ESTACIONES AUTOMÁTICAS DE ELEVACIÓN

NOVEDAD



Imprescindible cuando el agua procedente de lavabos, duchas, lavadoras o lavavajillas no puede ser expulsada por gravedad. Recogen y bombean el agua a través de una pequeña tubería hasta el desagüe más cercano.

El modelo 010 dispone de una única entrada superior para conectar, por ejemplo, un lavabo. El modelo 030 dispone de tres entradas (1 superior, 2 laterales) para conectar, por ejemplo, una ducha, un bidé o una bañera.

GENIX destaca por su funcionamiento silencioso y fiable, garantizado por un potente motor que permite también trabajar a alta temperatura, hasta 90°C.

El mantenimiento extraordinario en caso de bloqueo es extremadamente fácil, con la posibilidad de acceder al motor desde el exterior sin tener que retirar el producto, lo que garantiza un mantenimiento limpio y sin problemas. El conjunto se suministra con acoplamientos rápidos de diferentes diámetros y válvulas de retención integradas.

Disponible, como accesorio, alarma acústica anti-inundaciones y un tubo adaptador que permite conectar el GENIX a la gran mayoría de instalaciones existentes.

Alimentación 1 x 230 V 50 Hz

Rango temperatura del líquido

de 0° a +75°C, hasta 90°C durante 30 minutos.

Clase de aislamiento B

Accionamiento automático.

Certificaciones LGA.

Rango funcionamiento de 1 a 90 m³/h con altura de elevación de hasta 8 metros.


Grado de protección IP44.

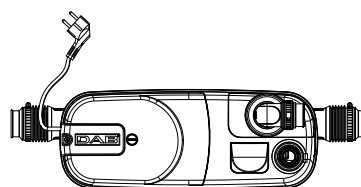
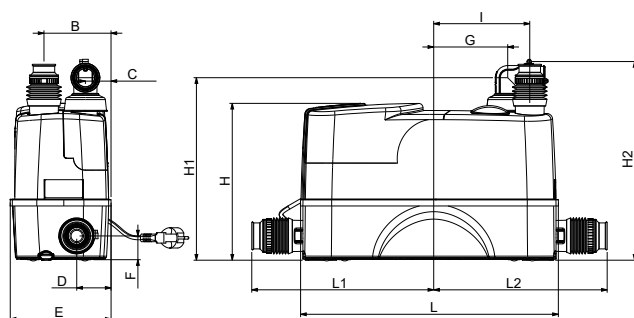
MODELO	CÓDIGO	DATOS ELÉCTRICOS				DATOS HIDRÁULICOS								H máx según EN12050-3	ENTRADAS
		ALIMENTACIÓN 50 HZ	P2 NOMINAL		In A	m ³ /h	0	0,9	1,8	4,2	5,4	5,7	6,7		
			kw	HP											
GENIX VT 010	60185582	1x230 V~	0,32	0,44	2,5	H (m)	8,8	8,4	8	6,9	4,8	3,3	1,9	6 m	1 Superior
GENIX VT 030	60185583	1x230 V~	0,32	0,44	2,5	H (m)	8,8	8,4	8	6,9	4,8	3,3	1,9	6 m	1 Superior + 2 Laterales

ACCESORIOS

AP

	MODELO	CÓDIGO
	ALARMA ACÚSTICA	60166477

	MODELO	CÓDIGO
	ADAPTADOR	60168126



MODELO	B	C	D	E	F	G	H	H1	H2	I	L	L1	L2	DIMENSIONES EMBALAJE			VOL. (mc)	PESO KG
														L/A	L/B	H		
GENIX VT 010	125	56	-	178	-	80	277	322	346	150	456	322	307	538	227	426	0,052	10
GENIX VT 030	125	56	60	178	42	80	277	322	346	150	456	322	307	538	227	426	0,052	10,3